

THÖRBEN

ELEKTRO

MANUAL DE INSTRUCCIONES



VENTILADOR DE PEDESTAL

THOR TEMPO FAN

THÖRBEN
ELEKTRO

Manual de Instrucciones

VENTILADOR DE PEDESTAL
THOR TEMPO FAN



Sólo para uso doméstico.

Por favor, lea estas instrucciones cuidadosamente antes de utilizar el ventilador. Luego guárdelas en un lugar seguro.

MEDIDAS DE SEGURIDAD

1. La tensión debe concordar con el parámetro técnico requerido por el equipo.
2. Utilice siempre en una superficie nivelada y seca. No sumerge el ventilador ni el cable en agua ni tampoco los rocíe con líquidos.
3. Mantener lejos de Cortinas para evitar un mal funcionamiento del ventilador.
4. Está prohibido poner el dedo o cualquier objeto dentro del ventilador. Tampoco se permite colgar nada en la cubierta para evitar posibles accidentes.
5. Asegúrese de mantener el ventilador en ambientes secos, lejos de productos químicos.
6. El aparato no está diseñado para ser utilizado por personas (incluidos niños) con capacidades físicas, sensoriales o mentales reducidas, falta de experiencia y conocimiento, a menos que sean supervisados o instruidos acerca del uso del aparato por una persona responsable de su seguridad.
7. Los niños deben ser supervisados para que no jueguen con el aparato.
8. Cuando el aparato no vaya ser utilizado por un largo periodo de tiempo, desenchufelo de la corriente eléctrica.
9. No enchufe junto a más aparatos (en un mismo enchufe), se podría sobrecargar.
10. Si el cable de alimentación está dañado, debe ser reemplazado por el fabricante, su agente de servicio o por personal cualificado con el fin de evitar situaciones de peligro.
11. Si el aparato no funciona con normalidad pongas en contacto con el servicio técnico para su reparación.
12. No utilizar el aparato en entornos como baños, duchas o piscinas.
13. Si se produjera algún ruido extraño, olor o humo, favor desconecte el enchufe de la fuente de alimentación.
14. Si el cable de alimentación está dañado debe ser reemplazado por el Servicio Técnico para evitar situaciones de peligro.

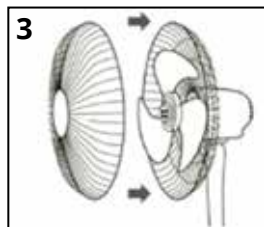
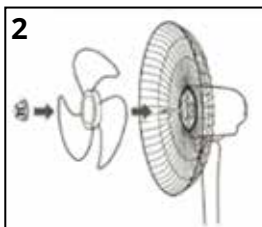
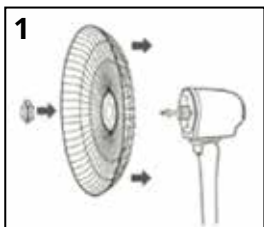
¡FELICITACIONES POR SU COMPRA!

Este ventilador ha sido diseñado y fabricado bajo los más altos estándares de calidad. Aquí detallamos sus principales beneficios:

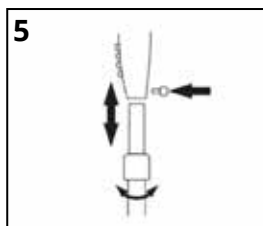
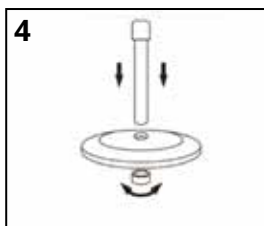
- 3 velocidades: Baja, Media y Alta.
- 45W de potencia.
- Oscilación.
- Temporizador de 2 horas.
- Altura regulable.

INSTRUCCIONES DE ARMADO

1. Saque los dos tornillos que fijan las aspas con la cubierta trasera, y retire el plástico que recubre el eje del motor. Inserte la cubierta trasera en el motor asegurándose está centrado y que coinciden los pins plásticos superiores e inferiores con los hoyos en la cubierta trasera. Asegure los tornillos con un destornillador tipo cruz. (Fig.1)
2. Inserte las aspas con el motor, luego asegure con el tornillo central. (Fig. 2.)
3. Luego inserte la cubierta frontal asegurándose el logo de THÖRBEN queda centrado. Por favor asegúrese que tanto la cubierta frontal como la trasera están alineadas y aseguradas por el anillo negro que las rodea. Cierre el cerrojo inferior y asegure con tornillo. (Fig. 3.).






4. Retire el tornillo blanco de la base inferior. A continuación inserte el pedestal en la base y asegúrelo ajustando el tornillo. (Fig. 4.)
5. Para ajustar a la altura deseada, desajuste la tuerca ubicada sobre el tubo, libere el tubo hasta la altura deseada y ajuste la tuerca nuevamente. (Fig. 5.).



INSTRUCCIONES DE USO

1. Una vez armado el ventilador, póngalo en posición vertical sobre una superficie plana y seca.
2. Enchufe el ventilador en una toma de corriente estándar 220V. El equipo permanecerá en Stand by.
3. Seleccione el botón 1, 2 o 3 para ajustar la velocidad deseada.

INDICADOR DE VELOCIDAD:

1  = BAJA **2**  = MEDIA **3**  = ALTA

4. Función Temporizador / TIMER: Permite seleccionar el tiempo que desee mantener el ventilador en funcionamiento. Transcurrido ese tiempo, el ventilador se apagará. Puede programar hasta 2 horas.
5. Función Oscilación: presione el botón ubicado sobre el motor, atrás de la rejilla trasera para accionar la Oscilación. El ventilador oscilará de un lado al otro, si lo aprieta de nuevo se detendrá.
6. Una vez que termine de usar el ventilador, pulse el botón "0", luego desenchufe el equipo.

INSTRUCCIONES DE LIMPIEZA

1. **ADVERTENCIA: Asegúrese el ventilador está desenchufado antes de iniciar la limpieza del mismo.**
2. Limpie las superficies exteriores con un paño suave y húmedo.
3. No use limpiadores químicos como ácidos o alcohol.
4. Asegúrese que el ventilador este completamente seco después de limpiarlo.



PUEDA AYUDAR A PROTEGER EL MEDIO AMBIENTE!

Recuerde respetar las regulaciones locales: Lleve los equipos eléctricos que no funcionen a un centro de eliminación de residuos adecuado.

THÖRBEN
ELEKTRO

www.thorbenstore.com