

175mm

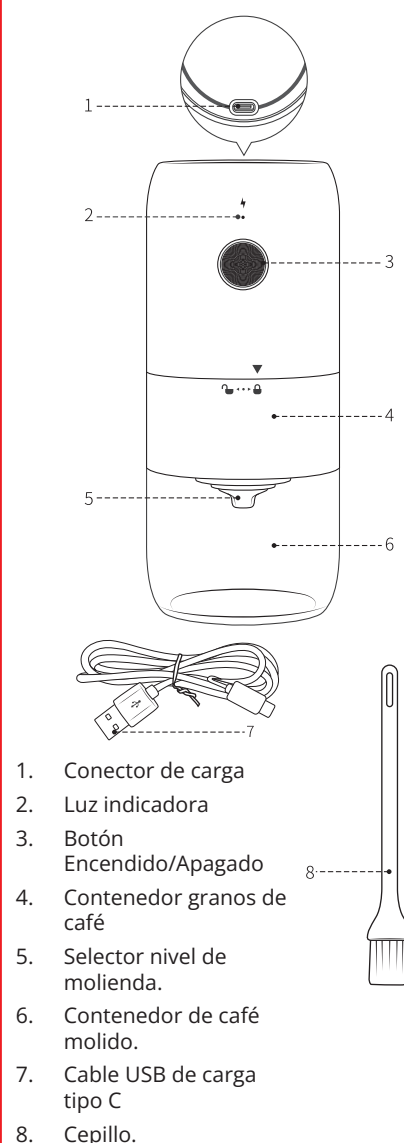
ES Gracias por comprar el Set Thor Molinillo de Café Eléctrico USB inalámbrico.

ANTES DE USAR POR PRIMERA VEZ

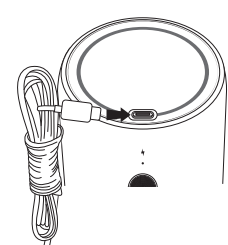
Para garantizar la seguridad y mantener la alta calidad del producto, le recomendamos leer y seguir las instrucciones atentamente.

- No sumerja el aparato en agua ni en ningún otro líquido para evitar daños a las personas o al producto.
- Úselo solo para granos de café, no lo use para otros fines.
- No fuerce el molinillo para apretarlo, ni lo gire, ni intente acelerar el mecanismo.
- Mantenga las partes del cuerpo (Ej. dedos) y utensilios alejados del cabezal de molienda para evitar daños.
- Mantenga este producto fuera del alcance de los niños.
- No desmonte el producto usted mismo.
- Mantener alejado de gases inflamables y explosivos.

DESCRIPCIÓN DEL PRODUCTO



CÓMO CARGAR ELÉTRICAMENTE EL MOLINILLO

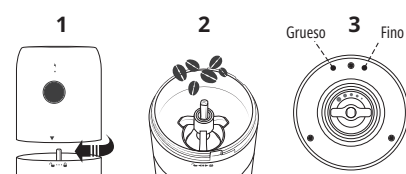


- Inserte el cable USB incluido en el enchufe de carga tipo C ubicado en la parte superior del molinillo.
- Inserte el adaptador en una toma de corriente interior.
- Durante la carga, la luz indicadora se iluminará, lo que indica que se está cargando normalmente.
- La luz indicadora se apagará cuando la batería esté completamente cargada.
- Se necesitan 3,5 horas para cargar completamente la batería.

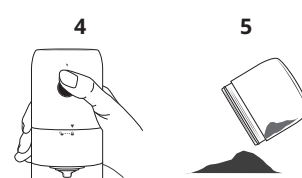
CÓMO USAR EL MOLINILLO

- Gire y retire el cuerpo superior del molinillo según los iconos de candado indicadores.
- Coloque los granos de café en el recipiente, luego vuelva a colocarlo y ciérralo. (Inserte menos de 30 g cada vez)
- Retire el contenedor de café molido y gire el selector de nivel de molienda para obtener un espesor de molienda

adecuado según el tipo de preparación del café y preferencia de sabor. Vuelva a insertar y bloquee el contenedor de café molido.



- Presione el botón de encendido/apagado para comenzar a moler, se detendrá automáticamente cuando esté completamente molido o el usuario puede presionar el botón nuevamente para detenerlo manualmente.
- Gire para desbloquear el recipiente de café molido y luego retire el café molido para preparar café.



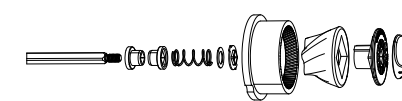
PRECAUCIONES

- Este es un producto recargable con batería de litio.
- Advertencia de batería baja: si la luz indicadora parpadea durante el uso, significa que la batería está baja. Cargue el molinillo lo antes posible.
- Cuando no esté en uso, se recomienda cargarla cada tres meses para garantizar la vida útil de la batería.

- El adaptador no está incluido con este producto. Cargue únicamente con UL/GS o adaptadores con certificado de seguridad aprobados por la SEC con voltaje de salida de 5v.
- Se recomienda limpiarlo con un cepillo. No lo lave con agua.
- Guárdelo en un lugar fresco y seco.
- Si el selector de molienda se atasca al ajustar el grosor, gírelo en sentido contrario a las agujas del reloj durante unos cuantos clics y luego presione el botón de encendido para arrancar el motor y así liberar el selector. (Nota: esta situación se debe a las características del molinillo de cerámica en lugar de a la calidad del producto y no afecta el uso normal del producto).

- En caso de que el producto deje de funcionar en medio de la molienda, puede deberse a las diferentes formas de los granos de café. Mantenga presionado el botón durante 3 segundos, luego el producto continuará funcionando durante al menos 3 minutos hasta terminar los granos, o puede presionar el botón para detenerlo manualmente.
- Este producto adopta una perilla de ajuste. El ajustador se puede girar en múltiples círculos entre el pulido más fino y el más grueso.
- Ajustar a Fino: Gire el ajustador de "GRUESO" a "FINO". Continúe girando unos cuantos círculos hasta lograr la finura deseada.
- Ajustar a Grueso: Gire el ajustador de "FINO" a "GRUESO". Si el ajustador se afloja, podría deberse a que algunos granos de café se atascaron en la rebaba.

- Haga girar el producto durante 1 segundo, luego la rebaba se aflojará y podrá continuar ajustando. Esta es una situación normal de las fresas cerámicas y no afectará su uso normal.
- Si el ajustador se cae, monte los componentes en el orden que se muestra a continuación.



Atención: No limpie el cuerpo principal directamente con agua. Se recomienda limpiarlo con un paño suave y húmedo. Después de la limpieza, asegúrese de que todas las piezas estén completamente secas antes de volver a montarlas.

SOLUCIÓN DE PROBLEMAS

- Si el molinillo no funciona o se detiene mientras muele:
- Cárguelo y pruebe nuevamente. (Nota: no se recomienda utilizar el producto mientras se carga).
 - Si se confirma que la carga es suficiente, pero aún se detiene durante la molienda, es normal. Solo necesites presionar el interruptor nuevamente para reiniciar la molienda.
 - Si hay un ruido anormal durante el funcionamiento, primero apague el molinillo y gire el selector en sentido antihorario.
 - Si todas las operaciones anteriores son correctas y el molinillo aún función de manera anormal, comuníquese con el proveedor para obtener servicio de mantenimiento.

64mm

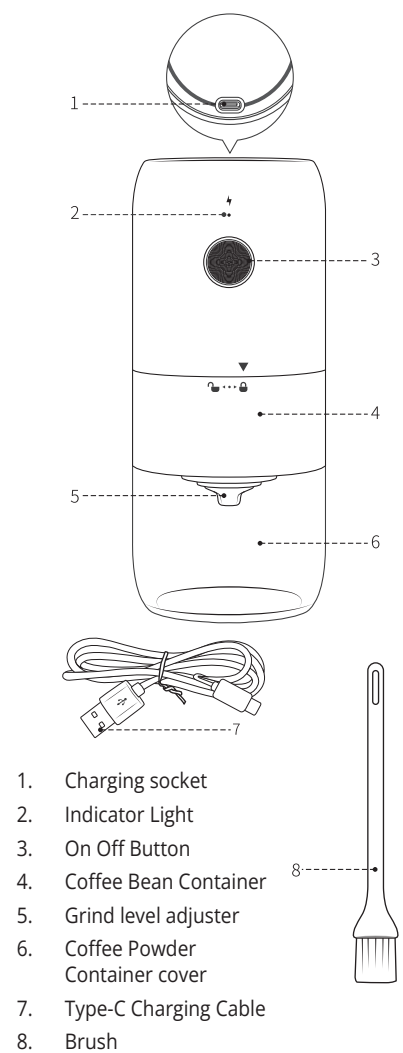
EN Thanks for purchasing the Thor Electric USB Grinder Set

BEFORE USING FOR THE FIRST TIME

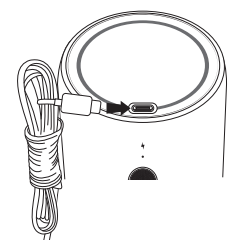
To ensure safety and maintain the high quality of the product, we recommend that you read and follow the instructions carefully.

- Do not immerse the appliance in water or any other liquid to avoid harm to human or the product.
- Use for coffee beans only, please do not use for other purposes.
- Do not force the grinder to tighten or twist it or attempt to speed up the mechanism.
- Keep body parts (e.g. finger) and utensils away from the grinding head to avoid damage.
- Keep this product away from children.
- Do not dismantle the product by yourself.
- Keep away from flammable, explosive gas.

PRODUCT DESCRIPTION



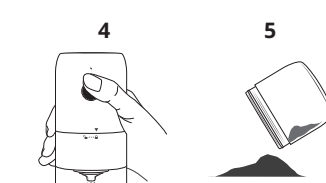
HOW TO CHARGE



- Insert the charging line interface into the Type-C charging socket at the top of the grinder.
- Insert the adaptor into an indoor electric socket.
- When charging, the indicator light lights up, indicating it is charging normally.
- The indicator light stop lightning when the battery is fully charged.
- It takes 3.5 hours to fully charge the battery.

HOW TO USE THE GRINDER

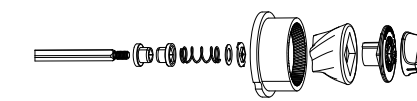
- Rotate and remove the upper body of the grinder according to the indication icons.
- Put coffee beans into the container, then restore and lock it. (less than 30g each time)
- Remove the powder container, Rotate the adjuster for proper grinding coarseness based on coffee making style and taste preference. Restore and lock the powder container.
- Press the on/off button to start grinding, it will automatically stop when the grinding is completed, or the user can press the button again to stop it manually.
- Rotate to unlock the coffee powder container, then pour out the powder for coffee making.



CAUTIONS

- This is a lithium-battery rechargeable product.
- Low battery warning: If indicator light is flashing during use, it means low battery. Please charge the grinder as soon as possible
- When not in use, it is recommended to charge every three months to ensure service life of the battery.
- Adapter is not included with this product. Charge only with UL/GS or equivalent safety approved adapters with output voltage of 5v=.
- It is recommended to clean it with a brush. Do not wash it with water.
- Keep it in a cool and dry place.
- If the burr gets stuck when adjusting the coarseness, please rotate the adjuster counterclockwise for a few clicks, and then press the function button to start the motor, thus loosen the burr. (Note: This situation is caused by the characteristics of the ceramic grinding burr instead of product quality and does not affect the normal use of the product.)
- In the case that product stops working in the middle of grinding, it may be caused by the different shapes of coffee beans. Long press the button for 3 seconds, then the product shall continue working for at least 3 minutes until finishing the beans, or you can press the button to stop manually.
- This product adopts an adjustment knob. The adjuster could be rotated for multiple circles between the finest and the

- coarsest grinding. Adjust to Fine: Rotate the adjuster from "COARSE" to "FINE". Continue to rotate for a few circles until the desired fineness is achieved.
- Adjust to Coarse: Rotate the adjuster from "FINE" to "COARSE". If the adjuster loosens, it could be caused by some coffee beans stuck in the burr.
- Start the product to rotate for 1 second, then the burr will be loosened, and you can continue to adjust. This is a normal situation of ceramic burr and will not affect its normal use.
- If the adjuster falls off, please assemble the components in the orders shown below.



Attention: Do not clean the main body directly with water. It is recommended to wipe it with a soft, wet cloth. After cleaning, make sure all the parts are completely dry before reassembling.

TROUBLE SHOOTING

- If the grinder does not work or stops while grinding:
- Please charge it and try again. (Note: It is not recommended to use the product while charging.)
 - If it is confirmed that the power is sufficient, but the main machine still stops working during grinding, it is normal. You only need to press the switch again to restart grinding.
 - If there is abnormal noise during grinding, please turn off the grinder first and rotate the adjuster with counterclockwise direction.
 - If the above operations are all correct and the grinder still works abnormally, please contact the vendor for maintenance service.

THÖRBEN
ELEKTRO



Escanee el código QR para acceder a una versión digital de este manual y para contactos de soporte técnico adicional.

Molinillo de Café USB Inalámbrico
THOR USB COFFEE GRINDER