

# THÖRBEN

ELEKTRO

MANUAL DE INSTRUCCIONES



ROBOT ASPIRADOR

**THOR DIGI-BOT WIFI**

# THÖRBEN ELEKTRO

Manual de Instrucciones

## ROBOT ASPIRADOR **THOR DIGI-BOT WIFI**



Sólo para uso doméstico.

Por favor, lea estas instrucciones cuidadosamente antes de utilizar el robot. Luego guárdelas en un lugar seguro.

## AVISO DE SEGURIDAD

1. Este equipo sólo puede ser desarmado por un técnico de la marca. Revise el listado de servicios técnicos autorizados en la garantía del producto. No intente reparar o ajustar ninguna función eléctrica o mecánica de este dispositivo. La manipulación del equipo podría generar una situación peligrosa y anulará la garantía.
2. Use sólo el adaptador provisto por la marca. El uso de otros adaptadores puede causar riesgos de descarga eléctrica, incendios o daños en el producto.
3. Este equipo tiene partes eléctricas. No rocíe enjuague o sumerja el robot en agua. Tampoco exponga el robot a la lluvia ni a entornos húmedos. Manténgalo alejado del agua. No toque el robot, su cable o cualquiera de sus componentes con las manos mojadas.
4. Mantenga alejadas las ruedas del robot de prendas de vestir, manos, pies o cualquier parte del cuerpo.
5. Antes de usar, recoja del suelo los objetos frágiles, cables, ropas, papeles, cortinas, etc., que puedan quedar atrapados en el robot.
6. No deje este robot encima de mesas, sillas u otros sitios donde podría caerse.
7. Apague el interruptor cuando no vaya a necesitar el producto durante un largo periodo.
8. No acerque este producto a cigarrillos, encendedores o cualquier producto inflamable.
9. Si necesita limpiar el producto, hágalo cuando esté apagado y no esté cargándose conectado a la energía eléctrica.
10. No use el robot cuando el recipiente de polvo esté lleno.
11. No doble excesivamente o haga presión sobre el cable de alimentación con algún producto pesado. Si el equipo no funciona con normalidad o si el cable está dañado, siempre concurra al servicio técnico indicado en la garantía del producto.
12. Este producto está diseñado para su uso en interiores. No lo use al aire libre.
13. No se siente o deje un objeto pesado encima del producto.
14. Antes de usar, asegúrese de que el adaptador y la toma de corriente están conectadas. De no ser así la batería puede resultar dañada. Revise que el voltaje y frecuencia son los correctos para su hogar. Evite conectar en un mismo enchufe múltiples dispositivos eléctricos con elevado consumo energético.

15. Para evitar golpes, avise a las personas que se encuentren dentro de la casa que el producto está funcionando. También recomendamos supervisar a sus mascotas mientras el robot está en funcionamiento.
16. Asegúrese de usar este robot sólo cuando la temperatura ambiental está entre los 0 °C y 40 °C .
17. Mantenga el robot fuera del alcance de los niños. Los niños no deben jugar con él. Pueden utilizarlo niños de 12 años de edad y superior, personas con capacidades físicas, sensoriales o mentales reducidas o falta de experiencia y conocimiento, si se les ha dado la supervisión o formación apropiadas respecto al uso del aparato de una manera segura y comprenden los peligros que implica.
18. Retire la batería antes de desechar el producto. Se debe desconectar el producto de la corriente antes de quitar la batería. Evite tirar del cable. Deseche la batería en un lugar adecuado.
19. No exponga el robot a la luz solar directa. No use el equipo en ambientes sujetos a muy altas temperaturas Manténgalo alejado de estufas y calefactores que alcancen altas temperaturas. Evite colocar objetos explosivos o inflamables en el rango de 1 metro del robot.
20. No coloque el robot en un entorno con fuertes campos magnéticos.

## **¡MUCHAS GRACIAS POR SU COMPRA!**

Bienvenido. Como propietario del robot aspirador THOR DIGI-BOT WIFI, se une a un grupo creciente de personas en todo el mundo que, como usted, descubren una forma más fácil de limpiar sus hogares.

THOR DIGI-BOT es un robot aspirador que puede ser utilizado desde el control remoto o desde tu smartphone con la aplicación Domotikapp: Gracias a su potente poder de succión de hasta 1.000 Pa, la suciedad, pelos y polvo se aspiran fácilmente. Como no posee cepillo barredor frontal, los pelos de las mascotas se aspiran fácilmente y no quedan enredados en el rodillo.

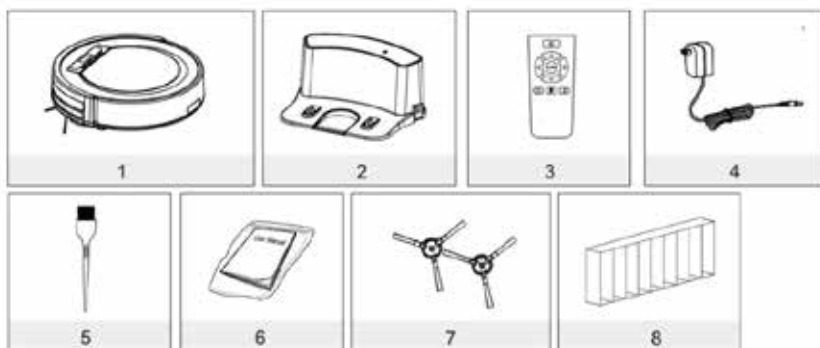
Además de eso, el robot posee una gama de sensores inteligentes incorporados:

- El sensor anti golpes que protege tus muebles.
- El sensor anti caídas que evita que el robot caiga por las escaleras.

## ESPECIFICACIONES

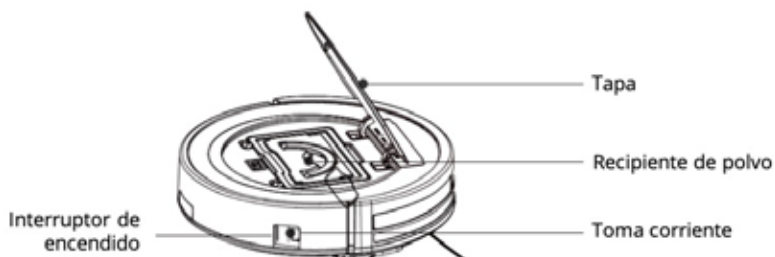
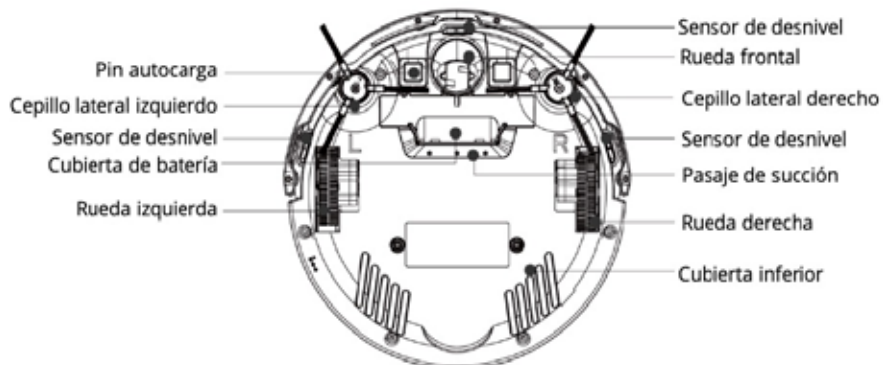
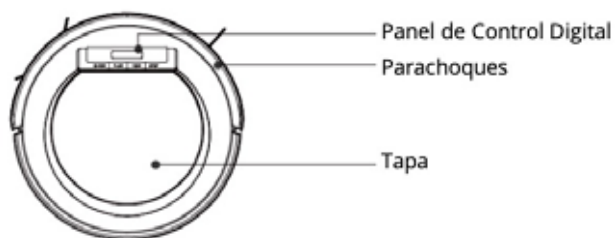
- Este robot puede ser conectado a la red WIFI de su hogar a través de la app gratuita DOMOTIKAPP. Así podrá controlar la limpieza del hogar desde su smartphone.
- Se puede usar en múltiples superficies: Pisos flotantes o de madera, cerámicos, y porcelanatos y alfombras.
- Potente y silencioso motor alcanza hasta 1000 pa de succión con sólo 68dB.
- Velocidad de 18 metros por minuto. Incluye dos cepillos laterales.
- Incluye un recipiente de polvo removible con doble sistema de filtrado de aire. Uno de sus filtros de aire es un filtro HEPA.
- Batería de litio 14.4V - 14.8V de 2500 mAh permite un funcionamiento continuo de 90 / 110 minutos con retorno automático a la estación de carga.
- 3 modos de limpieza automática. Además permite programar el horario de limpieza.
- Control remoto de larga distancia.

## QUÉ HAY DENTRO DE LA CAJA



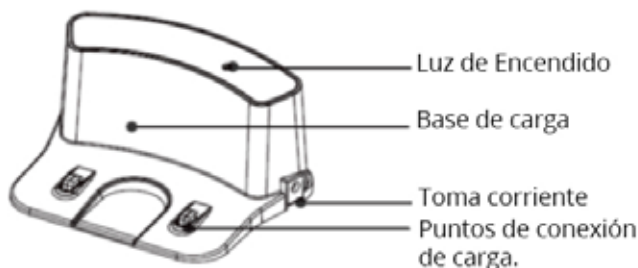
1. 1 Robot Thor DIGI-BOT WIFI
2. 1 Base de carga.
3. 1 Control remoto. (Baterías no incluidas).
4. 1 Adaptador.
5. 1 Cepillo de limpieza
6. 1 Manual del usuario
7. 2 Cepillos laterales adicionales.
8. 1 Filtro HEPA adicional.

## DESCRIPCIÓN DE LAS PARTES

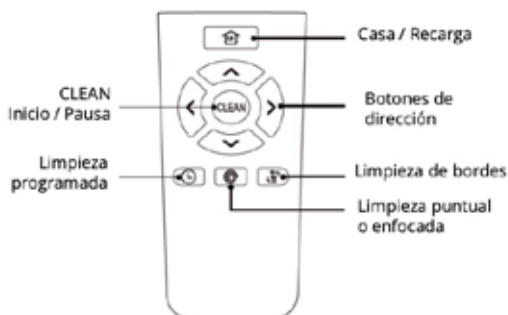


### RECIPIENTE DE POLVO

## BASE DE CARGA



## CONTROL REMOTO



### **CLEAN Inicio/Pausa:**

- Empezar la limpieza en el modo seleccionado.
- Detener el robot cuando esté limpiando.
- Cambiar del modo de reposo al modo seleccionado.

### **FLECHA ARRIBA:**

- Incrementar números en la programación.
- Hacer que el robot avance hacia adelante o que el robot se detenga cuando esté avanzando.

### **FLECHA ABAJO:**

- Disminuir números en la programación.
- Hacer que el robot retroceda un pequeño paso.

### **FLECHA IZQUIERDA:**

- Cambiar de minutos a horas en la programación.
- Hacer que el robot gire hacia la izquierda.

### **FLECHA DERECHA:**

- Cambiar de horas a minutos en la programación.
- Hacer que el robot gire hacia la derecha.

### **LIMPIEZA PROGRAMADA:**

- Acceder a la programación cuando esté en el modo selección.
- Confirmar la programación cuando esté en dicho modo.

### **CASA / RECARGA:**

- Que el robot vuelva a la base de carga.

### **LIMPIEZA DE BORDES:**

- Hacer que el robot limpie bordeando la pared.

### **LIMPIEZA PUNTUAL O ENFOCADA:**

- Hacer que el robot limpie una zona determinada donde hay suciedad acumulada.

## **ESTADO DEL PANEL DE CONTROL DIGITAL - MENSAJES**

88:88

El robot está en Stand By en modo reposo. Puede ejecutar cualquier acción.

C - - - ]

El robot está en modo Limpieza de bordes.

AUTO

El robot está en modo Limpieza automática (CLEAN).

SPOT

El robot está en modo Limpieza puntual o enfocada.

BASE

El robot está en modo Casa / Recarga. Está buscando regresar a la base para recargarse.

Lo

El robot está con bajo nivel de batería. Requiere recarga.

FULL

La batería del robot está completamente cargada.

||||

El robot está en proceso de carga.

⏏

El robot está siendo operado por el control remoto con las flechas de dirección.



## INSTRUCCIONES DE USO

### ANTES DE COMENZAR:

- Inserte el recipiente de polvo dentro del robot aspirador.
- Coloque la base de carga en sobre el piso, contra la pared en una superficie plana. Despeje el suelo de obstáculos en el rango de 1 metro a cada lado y 2 metros hacia adelante. (Figura 1). Conecte el adaptador a la corriente eléctrica. La luz de encendido en la base de carga parpadeará.
- Encienda el interruptor que está próximo al conector de toma corriente. La pantalla parpadeará. (Si el robot no recibe órdenes en 15 segundos, entrará en modo reposo.).
- Deje siempre encendido el interruptor. Si no, no es posible hacer funcionar el robot. Si usted tiene programado el robot y apaga este interruptor, se perderán las programaciones realizadas.
- Presione el Botón CASA / RECARGA para que el robot vaya a la base de carga. (Figura 2). Si no lo presiona, el robot volverá automáticamente a la base de carga cuando la batería tenga poca carga.
- Si lo desea, también puede cargar directamente el robot con el adaptador, sin utilizar la base de carga (Figura 3), pero en este modo el robot no retornará automáticamente.

### CONSEJOS PARA AUMENTAR LA VIDA ÚTIL DE LA BATERÍA:

- A. Antes de usar por primera vez, deje cargando el robot toda la noche. Cuando finalice la carga, el panel de control digital mostrará el mensaje FULL.
- B. En un uso normal, deje siempre el robot en la base de carga, con el adaptador conectado a la corriente eléctrica.
- C. Si no va a usar el robot durante largo tiempo, apague el interruptor, cargue completamente el robot y guárdelo en un lugar fresco y seco.

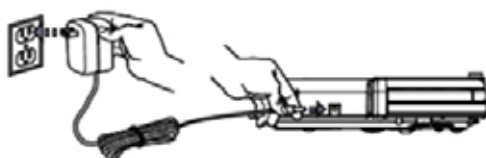
Figura 1



Figura 2



Figura 3



## PUESTA EN MARCHA

- **Modo Sleep / Reposo:** El robot no está en funcionamiento. No hay luces ni mensajes en el panel de control digital.
- **Modo Stand by / Listo:** El robot no está en funcionamiento. El panel de control digital tiene el mensaje: **88:88**
- Asegúrese de que el interruptor está encendido. Pulse el botón CLEAN en el robot o en el mando a distancia para empezar a limpiar. Aviso: Si el robot está en reposo, pulsa el botón CLEAN para despertarlo. Y al pulsar CLEAN por segunda vez, el robot empezará a limpiar automáticamente.
- Con el robot en funcionamiento, pulsa el botón CLEAN para pausar la limpieza. Aviso: Cuando el robot está en modo pausa, pulse CLEAN para que el robot reinicie la limpieza.

## PROGRAMACIÓN

- Puede programar que el robot inicie la limpieza dentro de un determinado lapso de tiempo. Por ejemplo. Si al momento de programar el robot, son las 9:30 y usted programa 4:30, el robot iniciará la limpieza a las 14hs. Si usted mantiene el interruptor encendido y no modifica esa programación, el robot se activará y limpiará el hogar todos los días a las 14hs.

Programación con el control remoto:

- Apuntando al robot, presione la función "LIMPIEZA PROGRAMADA". Las flechas arriba y abajo modifican los números. Las flechas izquierda y derecha pasan de horas a minutos y viceversa. Seleccione en cuanto tiempo (cantidad de horas y minutos) desea que el robot inicie la limpieza, y confírmela presionando nuevamente la función "LIMPIEZA PROGRAMADA". El robot limpiará a la misma hora todos los días. Si usted apaga el robot con el interruptor lateral, esta programación se cancelará.
- Programe a qué hora desea que el robot funcione con el control remoto presionando la función "Programar". Seleccione la hora de inicio y confírmela presionando nuevamente la función "Programar". Aviso: Si usted apaga el robot con el interruptor ubicado en el lateral del robot, esa programación se cancelará.

Programación con el panel de control:

- Presione "PLAN" para iniciar la programación.
- Presione "HOME" para incrementar los números, y presione "SPOT" para disminuir los números.
- Presione "PLAN" para pasar de horas a minutos.
- Presione "CLEAN" para grabar la programación elegida.

## MODOS DE LIMPIEZA

- **AUTOLIMPIEZA:** El robot limpiará la habitación automáticamente y ajustará su recorrido dependiendo de la situación. Esta función es la que se activa por defecto presionando el botón CLEAN.
- **LIMPIEZA PUNTUAL / ENFOCADA:** Ubique manualmente el robot en una zona hay una suciedad específica localizada, presione la función LIMPIEZA PUNTUAL / ENFOCADA en el control remoto. El robot girará en un círculo alrededor de esa zona. Una vez finalizado, se detendrá y pasará al modo selección a la espera de una nueva instrucción.
- **LIMPIEZA DE BORDES:** Coloque el robot cerca de una pared y pulse la función BORDES en el control remoto. El robot irá limpiando los bordes de la pared. Una vez finalizado, se detendrá y pasará al modo selección a la espera de una nueva instrucción.
- **LIMPIEZA MANUAL:** Podrá guiar el recorrido del robot presionando las flechas de dirección en el control remoto.



## MANTENIMIENTO

- Limpie los cepillos laterales cuando estén sucios y sustitúyalos cuando estén dañados. Al colocarlos, compruebe que las letras "L" (Izquierda) - "R" (Derecha) coinciden en los cepillos y en la parte inferior del robot.
- Limpie y vacíe el recipiente de polvo después de cada uso. Pasos en la siguiente figura:
  - Levante la tapa y retire el recipiente de polvo. Retire ambos filtros (Primario y HEPA).
  - Vacíe el recipiente de polvo en la basura y límpielo.
  - Limpie cada 15 días los filtros con el cepillo de limpieza. El filtro HEPA no puede ser lavado con agua. Ambos filtros tienen una vida útil deberán ser reemplazados en aproximadamente 6 meses (dependiendo de la frecuencia de uso).
- Limpie ligeramente la ventana del sensor y los pins de auto carga con un paño suave y seco.

- Limpie el robot con un paño suave para evitar acumular polvo. Evite el uso de paños mojados o líquidos inflamables.
- Evite el uso de diluyentes, ácidos u otros químicos que puedan dañar la superficie del robot.



## MENSAJE DE ERROR

Código Error	Problema	Solución
E01	Rueda izquierda no funciona.	Revise y limpie la rueda.
E02	Rueda derecha no funciona.	Revise y limpie la rueda.
E04	Robot está levantado.	Reubique el robot en el suelo.
E05	Falla en sensor de desnivel.	Revise y limpie el sensor.
E06	Falla en parachoques.	Agite ligeramente el
E07	Falla de succión.	Contacte al Servicio técnico de la marca en <a href="http://www.thorbenstore.com">www.thorbenstore.com</a>
E08	Problema en cepillos laterales.	Revise y limpie los cepillos laterales.
E09	Robot está atorado.	Mueva el robot a otro sitio y reinicie.



## PUEDE AYUDAR A PROTEGER EL MEDIO AMBIENTE!

Recuerde respetar las regulaciones locales: Lleve los equipos eléctricos que no funcionan a un centro de eliminación de residuos adecuado.

**THÖRBEN**  
ELEKTRO

[www.thorbenstore.com](http://www.thorbenstore.com)